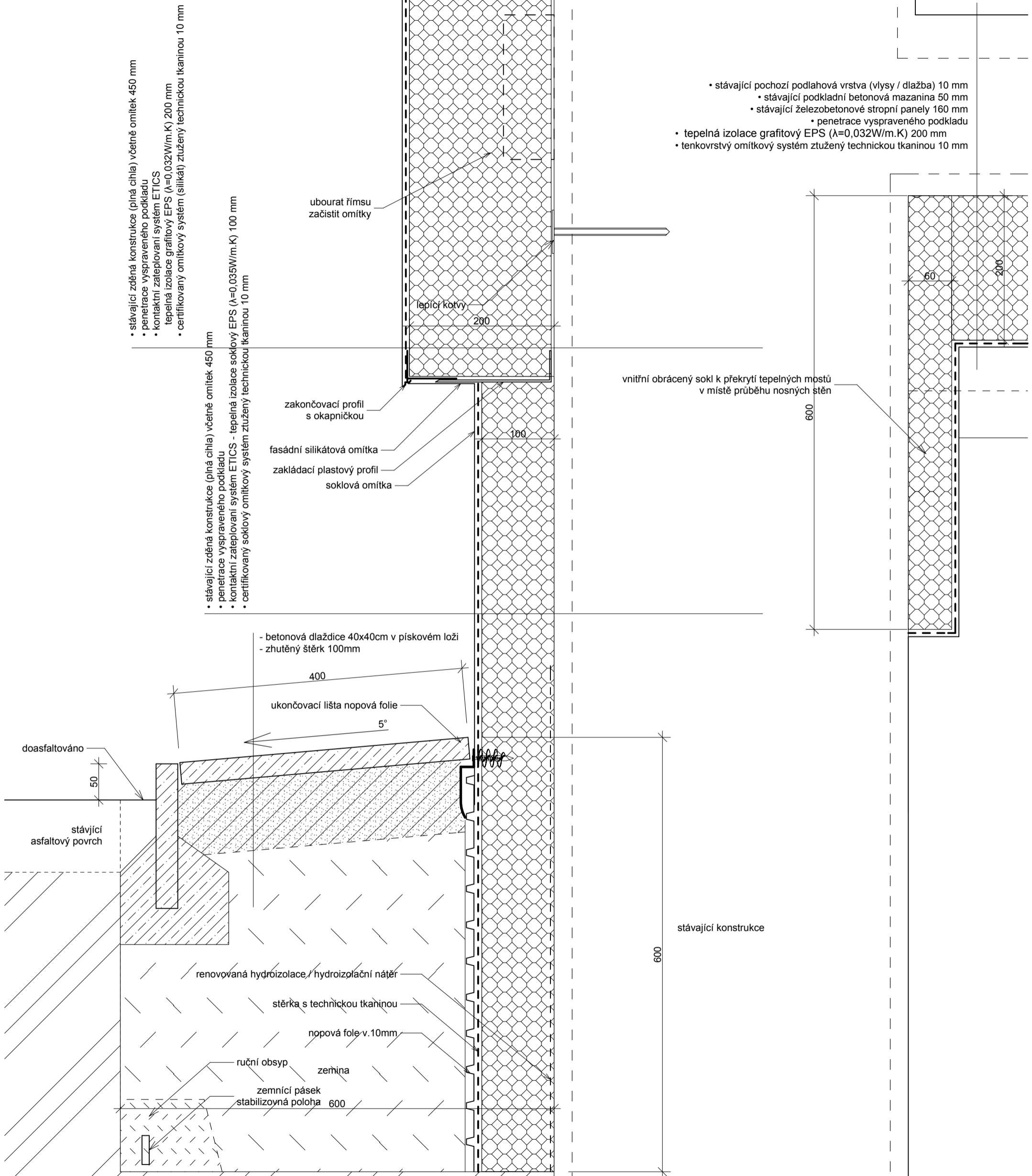


# ŘEZOVÝ DETAIL SOKL DOMU m 1:5 PŘECHOD NA CHODNÍK



## STAVEBNÍ ÚPRAVY BD MILÍN - BLOK X, MÍROVÁ Č.P. 252 - 255

Investor: Obec Milín, ul.11.května č.p. 27, 262 31 Milín  
Projektant: Akad. arch. Aleš Brotánek ČKA 01915 Ing. arch. Jan Praisler ČKA 03559

12.11.2019 DOKUMENTACE PRO PROVÁDĚNÍ STAVBY

D.1.1.47 SOKL - ASFALT. CHODNÍK m 1:5



ABATELIER.CZ

ALEŠ BROTÁNEK  
JAN PRAISLER

ČLEN SDRUŽENÍ

CENTRUM PASIVNÍHO DOMU

www.pasivnidomy.cz